



---

## MIBG-scan onder sedatie

Je kind krijgt een MIBG-onderzoek.

### Duur van het onderzoek?

Het onderzoek is verdeeld over twee dagen. Op de eerste dag wordt de radioactieve vloeistof toegediend. Dit duurt ongeveer 10 minuten. Op de tweede dag vindt de scan plaats. Dit duurt 1,5 tot 2 uur.

### Van tevoren

- Je kind krijgt een medicijn dat het volgens schema moet innemen. Dit is om te voorkomen dat de radioactieve stof door de schildklier wordt opgenomen. Je krijgt het schema mee van onze apotheek
- Neem iets mee om je kind bezig te houden en af te leiden
- Laat je kind gemakkelijke kleding dragen waar geen metaal in zit
- Draagt je kind een luier, dan verschoon je die.

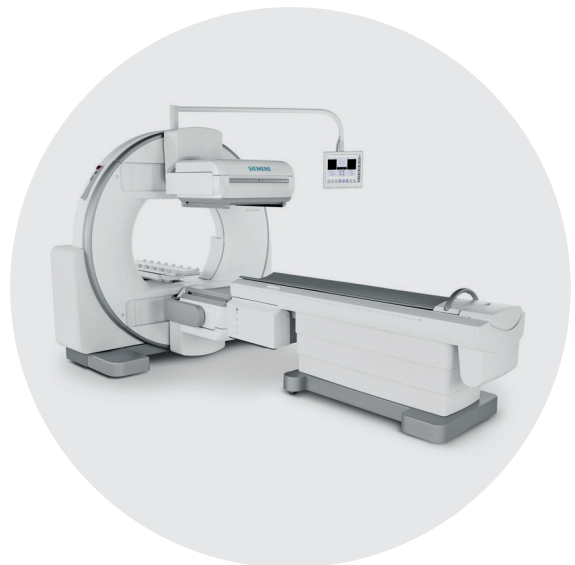
### Hoe gaat het onderzoek?

#### Dag 1: Toedienen radiocatieve vloeistof

De laborant neemt jullie mee naar de voorbereidingsruimte en legt uit wat er gaat gebeuren. Als je kind geen lijn of VIT heeft, krijgt het een infuus. Daarna wordt de radioactieve vloeistof via de lijn, VIT of het infuus toegediend. Hierna mogen jullie naar je kamer of naar huis.

#### Dag 2: De scan

De laborant haalt jullie op in de wachtruimte. Je kind gaat op een smalle tafel liggen en wordt, terwijl je erbij bent, door de anesthesioloog in slaap gebracht. Daarna mag je in de wachtruimte wachten. De scan duurt ongeveer 1,5 uur. Je kind wordt in de gaten gehouden door de anesthesie-medewerkers en de laborant. Als de scan klaar is, word je opgehaald en maken we je kind op de SPECT/CT of de uitslaapkamer wakker.



---

## Na afloop

Als je kind wakker is, mag je naar huis of naar de afdeling.

## Praktische informatie

### Je kind voorbereiden en begeleiden

Onze medisch pedagogisch medewerkers kunnen je helpen bij het voorbereiden en begeleiden van je kind. Zij zijn te bereiken via [medischpedagogischezorg@prinsesmaxima.nl](mailto:medischpedagogischezorg@prinsesmaxima.nl)

### Afspraak verzetten

Kun je onverwacht niet op de afgesproken dagen, geef dit dan zo snel mogelijk door aan ons planbureau via telefoon 088-9727650. Dan kunnen wij een ander kind inplannen.

### Waar moet je zijn?

Het onderzoek op dag 1 is op de afdeling radiologie. Je vindt deze meteen rechts als je vanuit de centrale hal de gang links inloopt. Kom je uit de parkeergarage, dan zie je de afdeling links, vlak voor de centrale hal. Voor de scan op dag 2 melden jullie je op de dagbehandeling.

### Vragen

Heb je vragen, neem dan gerust contact op met 088-9727650.

Gaat je kind dezelfde of de volgende dag vliegen, vraag dan om een 'vliegbrief'.